

Hospodářské výsledky a cenová politika podniku

21. ročník Jednání s leteckými dopravci a odbornou leteckou veřejností

dne 1. listopadu 2023

Ing. Radovan Okenka, M.Sc.

Hospodářské výsledky ŘLP ČR, s.p.

Hospodářský výsledek ŘLP ČR, s.p. za rok 2022

- Rok 2022 byl z hlediska provozních souvislostí velmi neobvyklý. Civilní letectví do něj vstupovalo s očekáváním odeznívání následků pandemie COVID a očekáváním návratu provozu na předkrizovou úroveň
- Zatímco dopady pandemie postupně odezněly, oživení letecké dopravy bylo a stále je ovlivněno ruskou agresí proti Ukrajině. Uvalené sankce na Rusko zastavily dopravu do Ruska a na transsibiřských trasách do východní Asie. Zmizení ruského trhu, konec rozvíjejícího se leteckého spojení mezi Českou republikou a Ukrajinou a zásadní přesměrování tranzitních toků v regionech střední a severní Evropy byly hlavními faktory ovlivňujícími hospodářské výsledky společnosti.
- Plán traťových SU byl splněn na 98,5 % úrovně předpokládané v plánu výkonů, letištní provoz dosáhl 96,7 % plánovaných hodnot (také při vyjádření ve výkonových jednotkách). Výnosy letových navigačních služeb dosáhly ve srovnání s rokem 2019 úrovně 91,2 %.
- Díky pokračujícímu úsilí podniku zaměřenému na kompenzaci nižších než plánovaných výnosů z hlavní činnosti se společnosti podařilo po předchozích dvou ztrátových letech zajistit v roce 2022 hrubý zisk před zdaněním ve výši 129 520 tis. Kč.

Finanční situace ŘLP ČR, s.p.

- Díky realizaci úspor a postupnému návratu provozu byla a stále je finanční situace ŘLP ČR, s.p. stabilní a podnik generoval kladný hospodářský výsledek.

	2019	2020	2021	2022
Pohyby ve FIR Praha*	850 179	325 056	376 764	550 179
Pohyby na letištích ČR	230 458	123 739	122 959	163 833
Obrat (v tis. Kč)	3 905 676	1 843 266	1 998 245	3 596 895
Poplatek za traťovou službu řízení (za 1 přeletovou jednotku)	1 029,20	1 162,07	1 194,99	1 568,17
Poplatek za přiblížovací a letištní službu řízení (za 1 přiblížovací jednotku)	6 609,61	6 800	6 800	6 800

Hospodářský výsledek ŘLP ČR, s.p. K 30.9.2023 – předběžné výsledky

- Rozpočet nákladů plněn na 68 %, čerpáno 2 927 mil. Kč
- Plán výnosů plněn na 70 %, tj. 3 097 mil. Kč
- Hospodářský výsledek (před zdaněním) očekáván ve výši 170 mil. Kč

Letový provoz

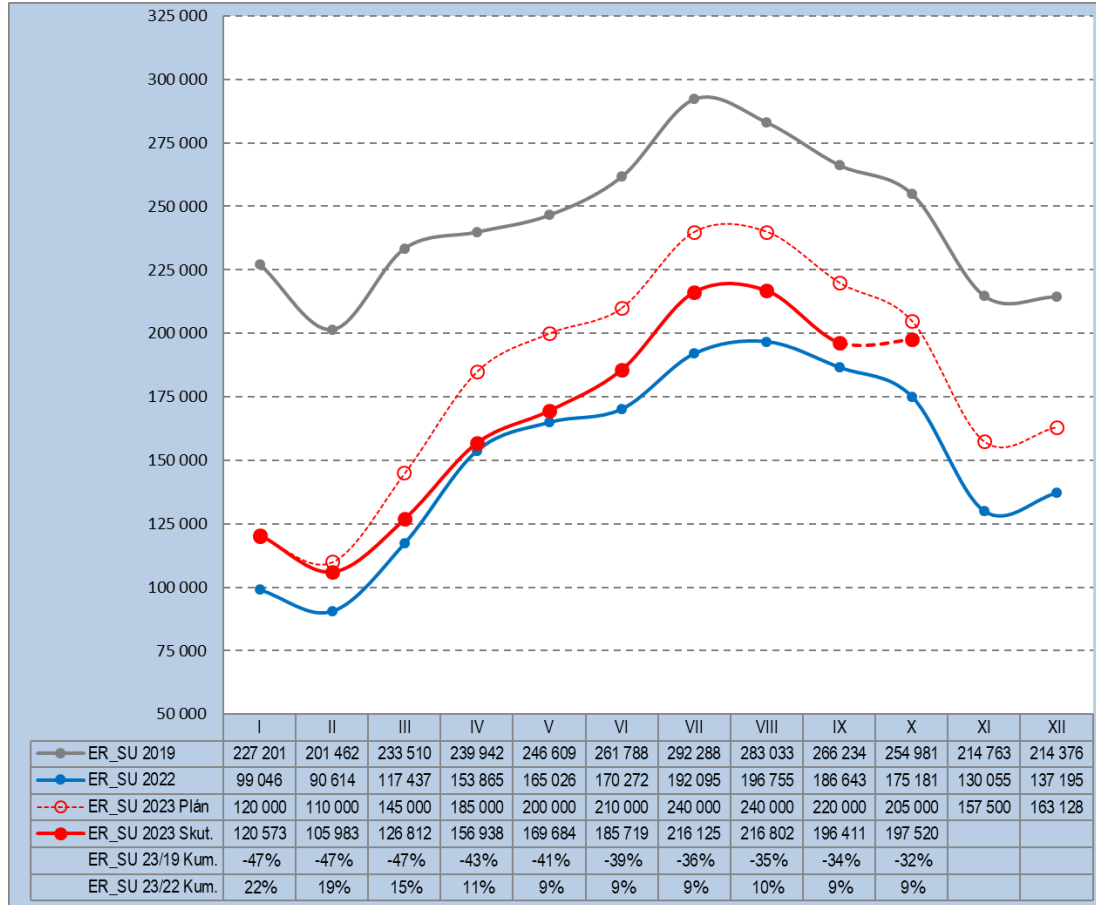
- Meziroční nárůst traťového provozu o 8,2 %
- Na letištích registrován meziroční nárůst o 21,2 %
- Propad proti předkrizovému roku 2019 o 33,4 % (SUs, traťová služba), respektive o 23 % (Přibl. jednotky, letištní a přibližovací služba řízení)

STATFOR – říjen 2023

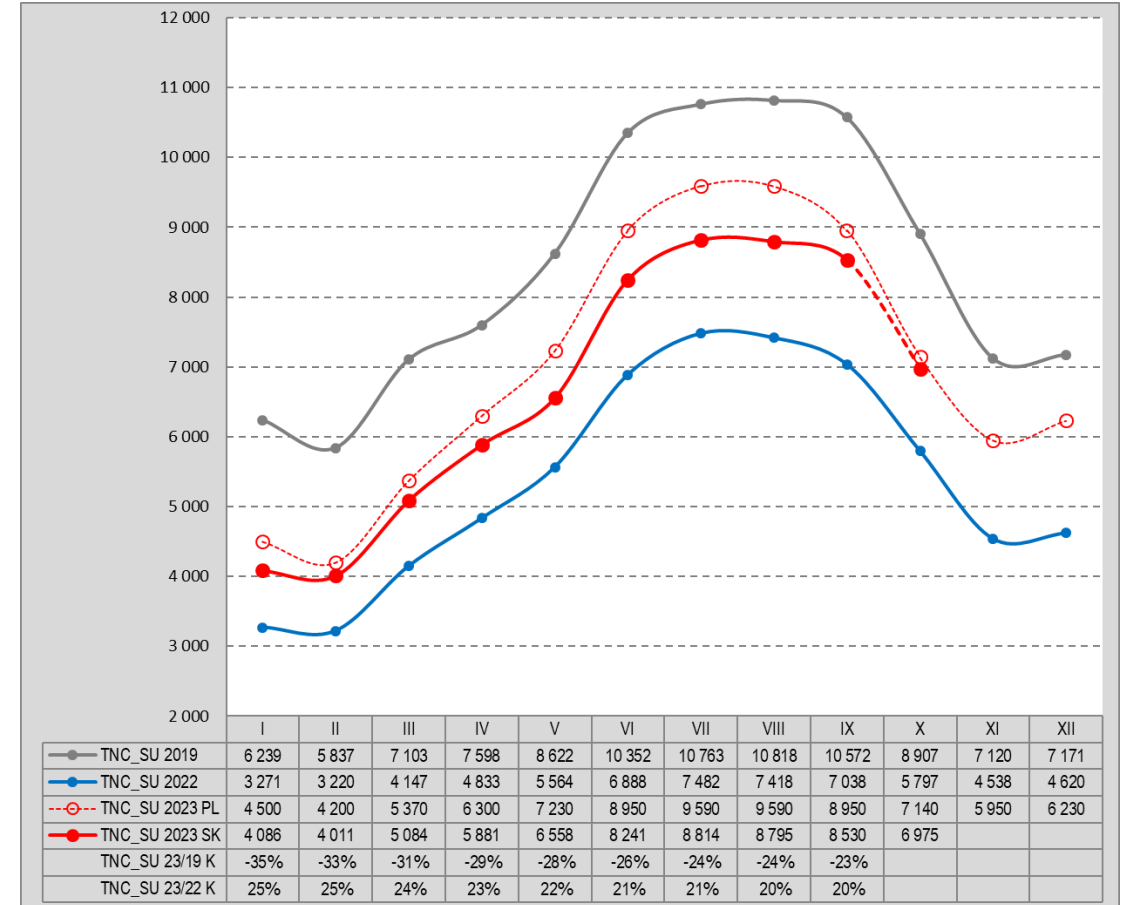
- Volatilní traťový provoz, nehomogenní vývoj v rámci Evropy, kdy ČR zaostává za průměrem
- Zásadní faktor ovlivňující hospodaření ŘLP ČR, s.p.

Vývoj provozu (odhad k říjnu 2023)

TRAŽOVÉ VÝKONY LETOVÉHO PROVOZU



VÝKONY LETIŠTNÍHO PROVOZU



Výkonnostní plán, cenová politika a jednotkové sazby LPS

Parametry určení jednotkových cen pro rok 2024 vycházejí ze schváleného Plánu výkonnosti ČR pro RP3, schváleného Evropskou Komisí dne 13.4.2022.

Jednotková cena traťové služby řízení pro rok 2024

- Předpokládaná jednotková sazba ve výši 1 616 Kč / SUs (+ poplatek CRCO za fakturaci)
- Zásadní vliv „Adjustmentů“ z let ovlivněných pandemií COVID-19, některé úpravy předmětem schvalování ze strany EK, konečná cena bude vyhlášena v závěru roku 2023

Jednotková cena letištní a přiblížovací služby řízení pro rok 2024, pro letiště Praha (LKPR)

- Redukované náklady ŘLP ČR, s.p. a snížení jednotkové ceny formou Adjustmentů a dobrovolného snížení ceny
- Jednotková sazba ve výši 6 543 Kč / SUs
- Regionální letiště dlouhodobě stabilní cena ve výši 6 800 Kč

Děkuji za pozornost

The background features a dark blue field with several white lines intersecting to form various geometric shapes. A large, irregular polygon is filled with a bright cyan color, and a smaller, elongated shape to its right is filled with a darker teal color. The overall aesthetic is modern and minimalist.